

Pioniertechnik

Orientierung III

Erstellung eines Wegprofil

In den vorhergehenden Arbeitsblättern hast du ja schon gelernt, die Marschzeit für eine beliebige Route zu berechnen und ein Bergprofil zu erstellen.

In diesem Kapitel lernst du, wie du ein Wegprofil erstellen kannst. Es bietet dir einen guten Überblick über deine Marschroute und zeigt dir, wo und wie stark es auf und ab geht.

Bevor du ein Wegprofil erstellen kannst, musst du deine Marschroute in verschiedene Wegpunkte aufteilen. (Diese kannst du dann auch für GPS verwenden).

Setze immer dort einen Wegpunkt, wo es in Hinblick auf die Höhenmeter sinnvoll ist, (z.B. sicher der tiefste und der höchste Punkt auf deiner Wanderung), auf jeden Fall aber einen Wegpunkt pro 2 km Horizontalstrecke.

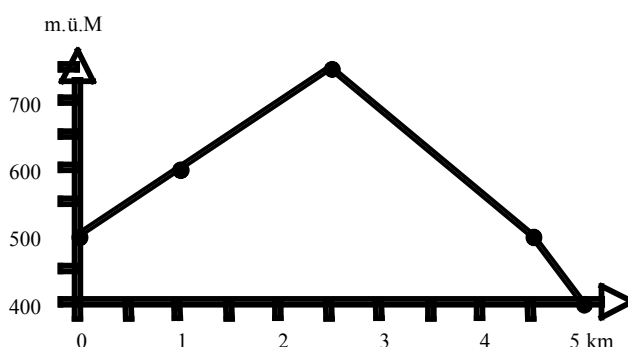
Danach listest du deine Wegpunkte mit ihrer Höhe in m.ü.M in einer Tabelle (a) auf und berechnest jeweils die Horizontalstrecke vom einen zum anderen Wegpunkt, sowie die Gesamtdistanz.

Nun erstellst du das Profil (b): Die untere Achse steht für die Horizontalstrecke, die linke Achse für die Höhenmeter. Links unten trägst du „km 0“ sowie die tiefste vorkommende Höhe (Bsp: 400) ein und anschliessend der Reihe nach die Wegpunkte. Zum Schluss verbindest du sie und erhältst damit dein Wegprofil.

a)

Wegpunkte	m.ü.M	Distanz	Gesamtdistanz
Home	500	0 km	0
Waldecke	600	1 km	1 km
Berg	750	1.5 km	2.5 km
Brücke Tal	500	2 km	4.5 km
Biwack	400	0.5 km	5 km

b)



Tipp:

Marschzeitberechnungstabelle inkl. automatisches Wegprofil zum Download: http://www.baspo.admin.ch/internet/baspo/de/home/sport00/sport00a/sport00a3/sport00a3a.Par.0023.DownloadFile.tmp/401_marschtabelle_d.xls

